



まずは

ご相談ください!

住み慣れた地域での生活をどう続けていけるのか? ご利用者様が実現できる方法を一緒に考えて参ります。

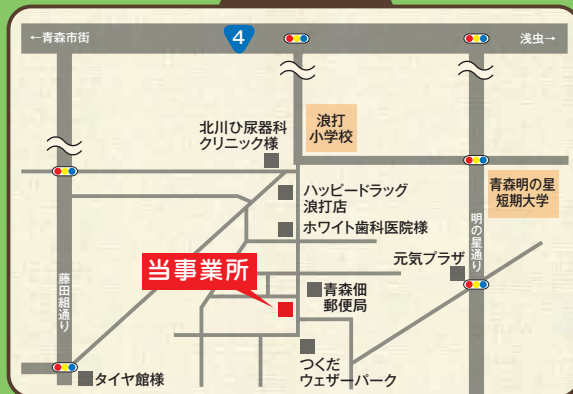


ケアマネージャーの役割

介護認定を受けた方やその家族と相談し、その方の望む生活に沿った生き方ができるよう、介護サービスや地域資源を使い、ケアプラン(介護サービス計画)を作成する専門職です。



近隣地図



指定事業所番号0270105505

居宅介護支援

いきいきプラン

青森県青森市佃1丁目23-10

TEL・FAX/017-763-5366

- デイサービスいきいきクラブ
- 福祉用具貸与いきいきサポート
- 訪問介護いきいきサポート
- 住宅型有料老人ホームいきいきガーデン勝田



住み慣れた地域での生活をもっと楽しく。

いつも元気、いつも幸せ。



株式会社
いきいき

青森県青森市勝田1丁目20番1号
ハッピータウン 2F

関連会社



青森県青森市三内字玉作
2-72



居宅介護支援

いきいきプラン

ご案内



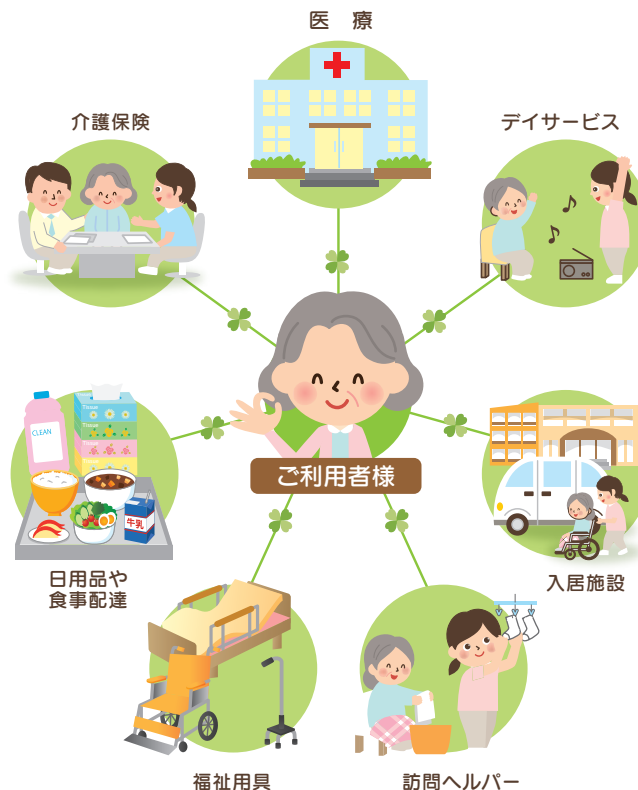
介護のことで 困っていませんか？

- ① 家事が出来なくなった
- ② お風呂の手伝いをしてほしい
- ③ 病院や買い物への外出が危ない
- ④ 自宅で暮らすことが難しくなった
- ⑤ 物忘れがひどくなった
- ⑥ 自宅以外で1日を過ごしたい
- ⑦ 車椅子やリクライニングベッドを使いたい
- ⑧ トイレがうまく出来なくなった
- ⑨ 日用品や処方箋の薬を配達してほしい

介護保険サービスの紹介

- ① 家事、買い物、お風呂やトイレの手伝いはヘルパーサービス
- ② 車椅子、ベッド、歩行器等、介護用具のレンタル
- ③ 半日～1日を過ごすデイサービス
- ④ お医者さん、看護師、薬剤師の訪問医療
- ⑤ 安心して暮らせる施設入居

「いきいきプラン」は 地域と福祉と高齢者を 繋ぎます



ご利用の流れ

STEP
1

ご相談～ご契約

まずは、当事業所へご連絡ください。担当ケアマネジャーがご利用者様と当事業所との契約の下、現在の状況・ご希望等をお伺いいたします。介護認定の手続き等、複雑な書類提出や申請の代行もご相談受付けております。

STEP
2

アセスメント(事前調査)

担当ケアマネジャーがご利用者様宅を訪問し、ご利用者様の心身の状況や生活環境、ご希望等、事前情報をご家族の皆様と確認いたします。その後、介護保険サービス・福祉サービス、地域介護事業など、ご利用者様に適したサービスを選びます。

STEP
3

ケアプランの作成～確認

ご利用者様が快適な介護サービスをご利用できるよう、介護認定やご希望に基づいて、利用するサービスの種類や回数など、ご利用者様に最適なケアプランを作成いたします。ケアプランの内容はご利用者様とご家族の方と共に確認いたします。

STEP
4

サービス利用開始

ケアプランへのご同意を頂き、各種サービスのご利用が開始されます。そのサービスが適切かなど、相談しながら調整し、状態の変化に応じて、柔軟に対応いたします。



いきいきプランでは住み慣れた地域で いきいき暮らすためのお手伝いをします

- ① 介護保険を使うための申請代行
- ② 保険内外に関わらずその方に必要な情報の提供
- ③ 経済状況から可能なサービスの相談
- ④ 地域によってお買い物やお薬の配達支援も可能です

※介護サービスを受けるには市町村の介護認定を受け、居宅介護支援事業者と契約を結ぶ必要があります。

※ケアプラン作成費用は無料です。
また、秘密・プライバシーは厳守します。