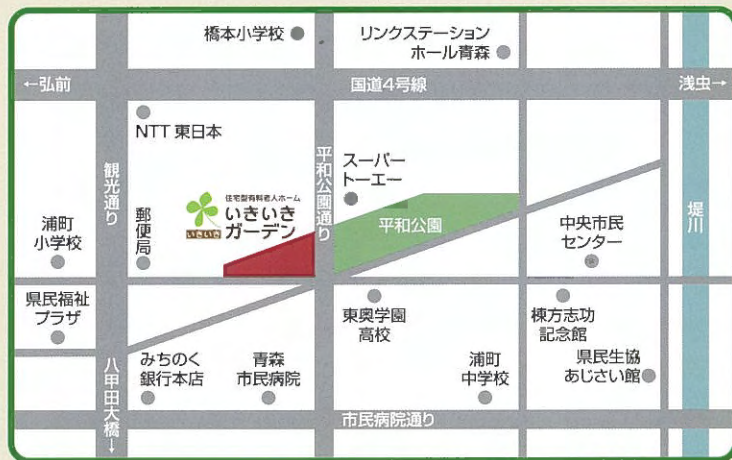



「いつも元気。いつも幸せ。」  
 住み慣れた土地で始める  
 快適な暮らし



 住宅型有料老人ホーム  
**いきいきガーデン**


〒030-0821 青森県青森市勝田1丁目20番1号 ハッピータウン 2F

いきいきガーデンへのお問合せは **TEL.017-763-5602**

 デイサービス  
**いきいきクラブ**  
 TEL.017-763-5685

 訪問介護  
**いきいきサポート**  
 TEL.017-763-5020



 住宅型有料老人ホーム  
**いきいきガーデン**

入居のご案内

## リビング & 憩いのスペース



## 居室



## 眺望



平和公園



橋本公園



遊歩道緑地

### 太陽の光が差し込む開放的な共有スペース

約45坪の広々としたリビングと憩いのスペースは、太陽の光が差し込み、明るく開放的な空間となっています。人とふれあい、会話や読書を楽しむ。思い思いにくつろぐことができるこの場所で、充実した素敵な時間をお過ごしください。

### 快適な空間で過ごす時間

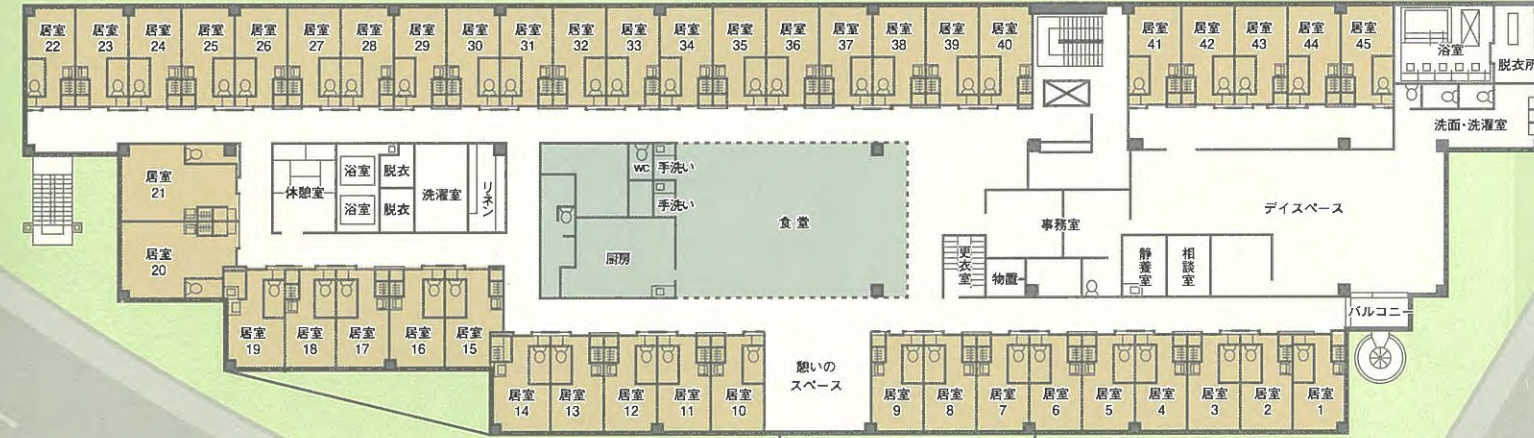
すべて個室となっており、リラックスした時間とプライバシーをお守りします。バリアフリー仕様、緊急コールや手すりも設置しています。自分の時間を快適に安心してお過ごし下さい。

### 部屋の窓から感じられる四季の変化

「いきいきガーデン勝田」は、青森市民の憩いの場でもある平和公園、橋本公園、遊歩道緑地等の自然に囲まれています。各部屋からの眺めは、街中とは感じさせないほど緑に溢れています。一年を通じて四季の情緒を味わうことができるのは、当施設の自慢のひとつです。

# 「いつも元気。いつも幸せ。」 住み慣れた土地で始める快適な暮らし

噴水のある緑豊かな公園のすぐそばで、静かにゆっくり過ぎていく、充足の時間。  
四季の変化を肌で感じることができるこの場所で、健やかで、いきいきとした暮らしを送ってみませんか。  
市民病院をはじめ、多くの医療施設に囲まれ、ご家族も気軽に立ち寄れる、安心で便利なロケーション。  
1階には、ハッピー・ドラッグを併設し、生活用品等のお買い物にも困りません。



## 食事



### 楽しく、美味しく、健康的に

栄養士による、栄養バランスに配慮した献立となっており、すべて調理員の手作りで、出来立ての温かい食事を提供します。また、食べやすいサイズへの加工等、ご入居者様のご要望に合わせた対応が可能で、四季折々の味覚を楽しめる催し食もご用意しています。

## スタッフ



### いきいきとした生活を送れる毎日

「いつも元気。いつも幸せ。」スタッフとご入居者様、そして、ご家族様の距離が近い。それが「いきいきガーデン勝田」の目指す介護のカタチです。介護スタッフは24時間365日常駐、朝夕の身支度、食事、トイレ、入浴など日常の暮らしをお手伝い致します。

## ロケーション



ハッピー・ドラッグ勝田店

### 医療施設に囲まれた安心できる環境

青森市の中心に位置し、多くの医療施設が点在している勝田エリア。1階にあるハッピー・ドラッグと連携して、生活用品等の配達だけでなく、ご入居者様の健康管理も行えます。ご入居者様、ご家族様とともに安心できる場所。それが「いきいきガーデン勝田」です。



デイサービス

## いきいきクラブ

### 噴水が見えるデイサービス

併設のデイサービス「いきいきクラブ」では、ご利用者それぞれに健康増進のための目標を設定し、日常生活を自立に導くためのサポートをします。看護スタッフも常駐しており、協力医療機関、薬局、介護スタッフと連携して日常の健康管理に努めます。また、車椅子の方に対応した特殊浴槽を設置しており、ご利用者様の体調や状態に合わせての入浴が可能です。



リハビリマシン



ダイニング



浴室